

# Teithwyr ar Blastigion y Môr

Mae rhai creaduriaid môr yn defnyddio plastigion sy'n arnofio neu wastraff arall i deithio o amgylch y byd. Dyma rai yr ydym wedi dod o hyd iddynt ar lannau'r DU. Os wnewch chi edrych yn ofalus gallwch chi weld rhai o'r rhain hefyd. Rhowch wybod i ni ar Twitter @CardiffCurator.

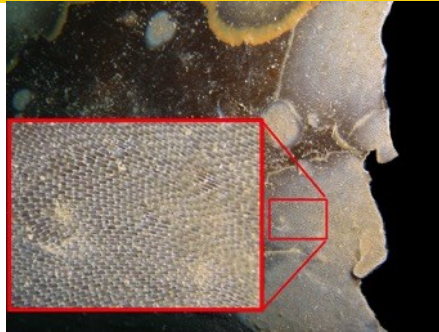
Dewch o hyd i ragor o ganllawiau natur neu gysylltwch â gwyddonwyr ein hamgueddfa i gael cymorth gydag adnabod: [amgueddfa.cymru/casgliadau/ar-eich-stepen-drws](http://amgueddfa.cymru/casgliadau/ar-eich-stepen-drws)



## Perdys Ysgerbwd

*Caprella septentrionalis*

Cyrff tenau ac atodiadau crafangog (fel breichiau) sydd gan Berdys Ysgerbwd sy'n galluogi iddynt guddio mewn gwymon, hydroidau a brysoad. Mae'r rhywogaeth hwn yn frodorol i'r DU ond gellir canfod rhywogaethau nad ydynt yn frodorol megis *Caprella Mutica* yma nawr. Oddeutu 5cm ar ei hiraf, gyda phâr o atodiadau crafangog hanner ffordd ar hyd ei chorff hir a thenau. Mae gan *C. mutica*, nad yw'n frodorol, bigau ar hyd ei chefn ac atodiadau crafangog mewn siâp gwahanol i'r *C. septentrionalis* brodorol.



## Mat Môr

*Membranipora membranacea*

Bryosad sy'n ffurfio crwstyn fel lês ar wymon, môr-wiail ac arwynebau eraill, hyd yn oed ar blastig sy'n arnofio. Mae'r rhywogaeth hon i'w gweld ym Môr yr Iwerydd a'r Pasiffig. Mae Bryosoaid yn drefedigaethol fel cwrel, wedi'u cyfansoddi o nifer o anifeiliaid bach unigol (sôoidau). Mae'r sôoidau mewn siâp petryal ac yn llai na 0.5mm o hyd. Maen nhw'n ymddangos fel adrannau bychan, fel bocsys bach gwyn sy'n alinio ac yn lledaenu. Mae ganddynt dentaclau bwydo bychan a elwir yn loffofforau ac maen nhw'n gwledda ar ronynnau bwyd microscopaidd.



## Malwen Carreg Fflorida

*Stramonita floridana*

Gastropod rheibus o'r Caribî sy'n bwyta wystrys a chregyn gleision drwy rwygo darnau o'r cregyn gan ddefnyddio ei dannedd cryf. Cofnodwyd hwy yn ne Lloegr ynghyd ag wyau heb eu deor. Gydag uchder o hyd at 33mm, mae'r gragen yn ymdebygu i'n cregyn moch mwyaf ond mae ganddi agen (agoriad) llawer talach a lletach wedi'i lliwio'n goch, oren a phinc ar y tu mewn, fel arfer mewn streipiau ymledol.



## Wystrys Pwrs Deuliw

*Isognomon bicolor*

Yn wahanol i wystrys go iawn mae'n defnyddio edefynnau bysus (fel cregyn gleision) i ymangori at wreiddiau'r mangroff yn y Caribî ond mae'n gallu glynu at blastigion y môr hefyd. Mae'n rhywogaeth ymledol ym Mrasil, felly mae angen cadw llygad arno fan hyn yn y DU. Cregyn hir, wedi'u gwastadu hyd at 35mm o hyd. Rhwng lliw hufen a phorffor, gyda chragen allanol fflochennog, yn fewnol mae'r haen symudliw (cregynnem) yn sefyll allan o weddill y gragen a cheir gwyn sy'n edrych fel rhes o ricynnau ar ei brig.



## Wystrys Ffrond

*Dendostrea frons*

Yn ei chynefin naturiol yn y Caribî mae'r wystrys ffrond neu racŵn yn glynu wrth gwrel gan ddefnyddio darnau o'i chragen a elwir yn gydwyr. Mae'r rhain yn gallu cydio mewn rhaffau ac arwynebau caled eraill. Cragen estynedig, hyd at 5cm o hyd, gydag ymyl crimpioog â darnau cragennog i gydio mewn gwrthrychau cul. Gall fod yn lliw pinc yn allanol ac yn felen/wen y tu mewn.