

Trysorau'r Traethlin

Y traethlin yw lle bydd anifeiliaid a gwymon yn cael eu golchi i'r lan a'u gadael gan y llanw. Mae'n bosib eu bod wedi teithio'n bell o'u cynefin naturiol, gan gael eu cario gan y dŵr. Edrychwch yn ofalus y tro nesaf fyddwch chi'n cerdded ar hyd y traethlin.

Am ragor o ganllawiau natur neu i gysylltu a gwyddonwyr ein hamgueddfa i helpu gydag adnabod, ewch i: amgueddfa.cymru/casgliadau/ar-eich-stepen-drws

010



Pwrs y Fôr-forwyn

Casys wyau siarcod a chathod môr. Yn aml yn cael eu golchi i'r lan wedi i'r babi bysgodyn ddeor. Mae siâp a maint y pwrs yn amrywio yn ôl y rhywogaeth, sy'n help i'w hadnabod.



Gwymon corniog

Flustra foliacea

Anifail cytrefol o'r enw bryosoad sy'n aml yn cael ei gamgymryd am wymon. Fel arfer yn sownd wrth gerrig ar wely'r môr ond gall stormydd eu rhwygo'n rhydd.



Asgwrn ystiflog

Cragen fewnol ystiflog sy'n helpu'r anifail i gadw'i safle yn y dŵr. Dyma'r cyfan sy'n weddill wedi i'r anifail farw a phydru, a caiff ei olchi i'r lan yn aml.



Cragen cranc

Mae crancod yn diosg eu crwyn er mwyn tyfu ac rydych chi'n fwy tebygol o ganfod hen gragen nag anifail marw. Gallwch ganfod cregyn sawl math o granc yma.



Ambergris

Sylwedd du, brown neu'n ambr sy'n bwysig i'r diwydiant persawr. Caiff ei gynhyrchu ym mherfedd morfil gwyn, o bosib o amgylch pigau miniog sgwid wedi'i fwyta, er mwyn gwarchod y morfil rhag niwed.



Taten Fôr

Echinocardium

Môr ddraenogod sy'n tyllu yn y tywod. Wedi marw, bydd yr asgwrn cefn yn cael ei golli a'r gragen lefn, wag yn arnofio. Mae i'w chanfod ar y traethlin os na fydd hi'n chwalu.



Wyau gwichiad môr

Buccinum undatum

Mae gwichiad môr yn cynhyrchu peli mawr o wyau. Ar ôl i'r malwod ddeor bydd y peli'n arnofio ac yn aml yn cyrraedd y traethlin.



Chwannen y Traeth

Talitrus saltator

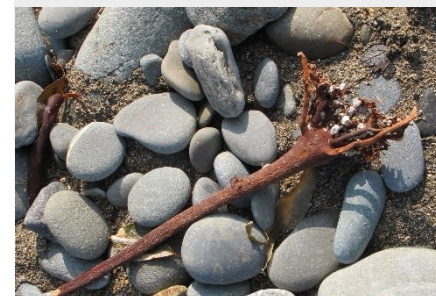
Trowch ddarn o bren neu wymon drosodd ac efallai y gwelwch chi rai o'r cramenogion sbonciog bach (2cm) hyn! Maen nhw'n dod allan gyda'r nos i fwyta gwymon sy'n pydru a malurion eraill.



Gwymon Codog Mân

Fucus vesiculosus

Bydd y gwymon hwn yn troi'n ddu a chrebachu wrth sychu. Cadwch lygad am bledrennau Gwymon Codog Mân ac ymylon cribog Gwymon Codog Danheddog.



Gwymon Môr-wiail

Laminaria

Gall canfod 'gafaelfach' fel hwn o fôr-wiail olygu fod coedwig môr-wiail gerllaw. Ar lanw isel iawn edrychwch am blanhigion môr-wiail yn ymwithio o'r dŵr.