



Modern neu Hynafol

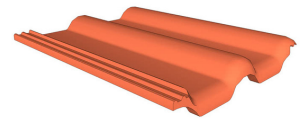
Dyma rai gwrthrychau modern sy'n gyffredin i ni o ddydd i ddydd.

Oedd yr un pethau yn gyffredin i'r Rhufeiniaid?

Chwiliwch drwy'r Oriol am fersiynau Rhufeinig o'r gwrthrychau modern yma. Ysgrifennwch enw'r gwrthrych islaw ar ôl ei ganfod.

Ydyn nhw'n edrych fel y byddech chi'n disgwyl?

national
museum
wales
amgueddfa
cymru





Ydyn nhw wedi eu creu o'r un deunyddiau?
Beth am dynnu llun eich hoff fersiwn Rufeinig o'r gwrthrychau yn y blwch?