


Adar Morol Cymru

Traethau, clogwyni, ynysoedd a dyfroedd arfordir Cymru yw rhai o'r manau gorau i wylio adar. Bachwch binocwlars ac ewch i chwilio!

Am ragor o ganllawiau natur neu i gysylltu â gwyddonwyr ein hamgueddfa i helpu gydag adnabod, ewch i: amgueddfa.cymru/casgliadau/ar-eich-stepen-drws




 87-100 cm **Ion-Awst**

Hugan

Morus bassanus

Chwiliwch am yr aderyn mawr gwyn yma yn cylchu dros y dŵr cyn plymio ar gyflymder o 60mya! Mae ganddi ben melyn amlwg, ac adenydd hir, main gyda blaenau du.

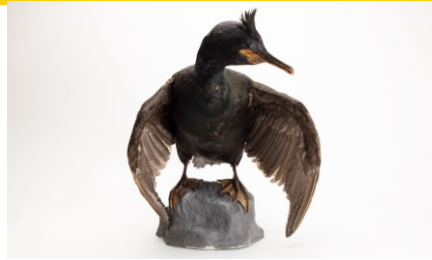


 39-40 cm **Drwy'r flwyddyn**

Brân Goesgoch

Pyrhocorax pyrrhocorax

Dim ond ar clogwyni a glaswelltir arfordirol gorllewin y DU mae'r aderyn hwn i'w weld. Mae'n hawdd ei adnabod, gyda'i big a'i goesau coch, ei blu du gloyw a'i gân 'tsi-ow' uchel.

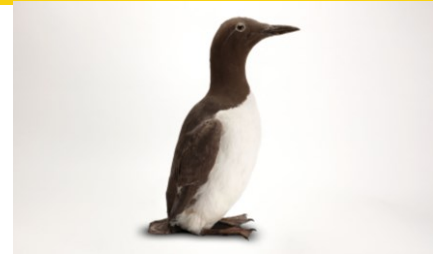



 65-80 cm **Drwy'r flwyddyn**

Mulfran

Phalacrocorax aristotelis

Aderyn mawr gyda gwddf hir, crib grom a chorff gwrdd tywyll gloyw. Chwiliwch amdano'n nofio neu blymio ger y lan, neu ar greigiau yn lledu'i adenydd i sychu.




 38-45 cm **Maw-Gor**

Gwylog

Uria aalge

Mae'r Gwylog yn nythu mewn cytreffi clos ar siliau serth a chlogwyni gyda Gwalch y Penwaig. Mae gan y Gwylog gefn lliw siocled a phig fain, ac yn y gaeaf mae ei wyneb yn wyn.



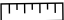
 30-38 cm **Chwef-Gor**

Pâl Manaw

Puffinus puffinus

Mae'r aderyn du a gwyn hwn i'w weld ar ynysoedd arfordirol, ac ar Skomer mae poblogaeth baru fwy'r byd. Cadwch lygad amdano'n gleidid ar adenydd stiff dros y môr.

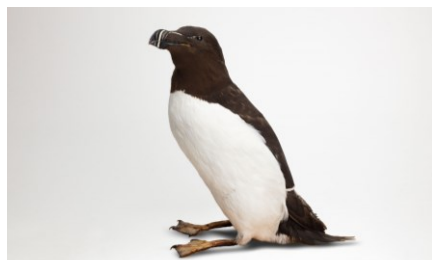


 26-29 cm **Maw-Awst**

Pâl

Fratercula arctica

Aderyn cyfarwydd sy'n enwog am ei draed gweog oren a'i big lliwgar coch, melyn a llwydlas. Cadwch lygad amdano ar ynysoedd arfordirol yn hedfan rhwng y môr a'i wâl.



 37-39 cm **Maw-Gor**

Gwalch y Penwaig

Alca torda

Mae Gwalch y Penwaig yn nythu mewn cytreffi clos ar siliau serth a chlogwyni gyda'r Gwylog. Cadwch lygad amdano ar waelod clogwyni. Mae ganddo gefn a phen du, a phig ddu drwchus gyda streipen wen.



 40-45 cm **Drwy'r flwyddyn**

Pioden Fôr

Haematopus ostralegus

Gwrandewch am gri 'pipian' yr aderyn du a gwyn mawr ar lannau creigiog a mwdlyd. Mae ganddo big oren goch mawr trawiadol, a choesau pinc.



 16-20 cm **Drwy'r flwyddyn**

Pibydd y Mawn

Calidris alpina

Aderyn hirgoes bach sy'n aml i'w weld ar y glannau yn chwilio am fwyd gyda'i big grom. Yn yr haf mae ganddo gefn browngoch brych a bol du. Yn y gaeaf mae ganddo gefn llwyd a bol gwyn.



 50-60 cm **Drwy'r flwyddyn**

Gylfinir

Numenius arquata

Aderyn hirgoes mawr sy'n aml i'w weld ar y glannau yn chwilio am fwyd gyda'i big grom. Mae'n aderyn brown a gwyn brych gyda choesau llwydlas. Gwrandewch am ei gân 'cyr-li' amlwg.



Sut a ble i'w gweld:



ar y môr



clogwyni



glannau



ynysoedd