



Nature  
on your  
doorstep

Am ragor o ganllawiau natur neu i gael help gwyddonwyr amgueddfa i adnabod rhywogaethau, ewch i: [amgueddfa.cymru/casgliadau/areich-stepen-drws](http://amgueddfa.cymru/casgliadau/areich-stepen-drws)

# Daeareg Tyddewi

AMGUEDDFA  
CYMRU

Mae'r creigiau lliwgar ger Tyddewi gyda'r hynaf yng Nghymru. Cawsant eu ffurfio 635-460 miliwn o flynyddoedd yn ôl mewn moroedd oer, ac mae tystiolaeth o losgfynyddoedd a ffosilau ynddyn nhw.

**Cadwch draw o'r clogwyni – maen nhw'n ansefydlog a gallai craig syrthio unrhyw bryd.**

019

Cofiwch hefyd am daflen 20:  
**Cerrig Adeiladu Tyddewi**

## Ordoficaidd Canol

470 – 460 miliwn o flynyddoedd yn ôl

Mae'r creigiau yn Abereiddi yn enwog am eu llechi tywyll a'u ffosilau graptolit. Cawsant eu ffurfio mewn cefnforoedd oer, dwfn.

Mae haenau o ludw solid (twff a rhyolit) yn dangos tystiolaeth o losgfynyddoedd hynafol. Mae bryniau Tyddewi wedi'u ffurfio o fagma folcanig, fel gabro.



### Llechen Ordoficaidd

Gwelyau tenau, o graig fân, lwyd ym Mae Abereiddi.



### Graptolitau

*Didymograptus* (2 –10cm)  
Anifail arnofiol diflannedig, i'w weld mewn llechen.



### Gabro

Craig igneaidd, grisialog, arw o Benrhyn Dewi.

## Cambrian

541 – 485 miliwn o flynyddoedd yn ôl

Ffurfiwyd y creigiau Cambriaidd lliwgar ger Tyddewi mewn cefnfor oer, oedd yn dyfnhau. Mae nhw i'w gweld yn y clogwyni neu fel cerigos.

Newydd esblygu oedd anifeiliaid â chregyn caled, felly mae ffosilau yn brin. Mae tystiolaeth mewn rhai creigiau o anifeiliaid hynafol yn tyllu i wely'r môr. Does dim ffosilau yn y mwyafrif o greigiau.



### Trilobitau

Ffosilau prin iawn yma, ond mae rhai bach (hyd at 5mm) i'w gweld weithiau.)



### Gwelyau Solfach

Tywodfaen melyn, mân wedi'i hollti'n haenau (neu welyau).



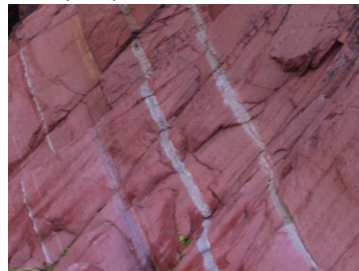
### Ôl-ffosilau

Olion tyllau a grëwyd gan anifeiliaid yn tyllu i wely môr hynafol.



### Tywodfaen Caerbwdi

Tywodfaen borffor sy'n garreg adeiladu boblogaidd.



### Siâl Bae Caerfai

Siâl coch, mân iawn, gyda bandiau golau.



### Tywodfaen Non

Tywodfaen werdd, feddal.

## Ediacaraidd

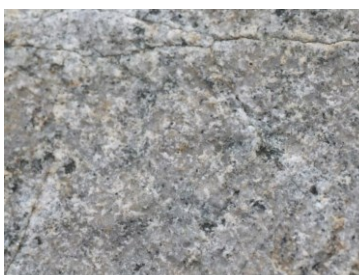
650 – 540 miliwn o flynyddoedd yn ôl

Creigiau igneaidd hynafol sydd i'w gweld yn bennaf yn y baeau i'r de o Dyddewi. Mae nhw'n cynnwys lludw folcanig (twff) wedi ei gynhesu a'i gywasgu. Nid oes ffosiliau yn y gwelyau hyn.



### Clymfaen Gwaelodol

Craig frowngoch gyda cerrigos cwarts bach ynddi.



### Granoffyr

Craig igneaidd, lwyd, gyda chrisialau mân, sy'n cael ei defnyddio weithiau i adeiladu.



### Halleflinta

Craig lasaidd, fân iawn, bron fel gwydr, Llundw folcanig.