

AMGUEDDFA CYMRU



Gweithdy...

Adnodd athrawon oriel

amgueddfa.cymru/dysgu/

Oriel na welwyd mo'i thebyg yw hon – dathliad o sgiliau gwneuthurwyr ar draws y canrifoedd, a chyfle i chi roi cynnig ar rai o'r crefftau eich hun.

Nid oes un ffordd i archwilio'r oriel felly gwnewch yn siŵr eich bod yn paru teitl pob tudalen yn yr adnodd hwn â'r teitl ar yr arddangosfa benodol rydych chi'n ei archwilio.





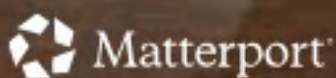
Mae gan yr oriel hon daith 360 ar gael ar-lein am ddim. Mae hyn yn golygu y gellir defnyddio'r adnodd hwn ar-lein yn hytrach nag yn bersonol.

Mae'r ddolen i'r daith 360 isod.

Oriel Gweithdy | Gweithdy Gallery



POWERED BY



Dewiswch y dangosydd

Gweithio...

Clai



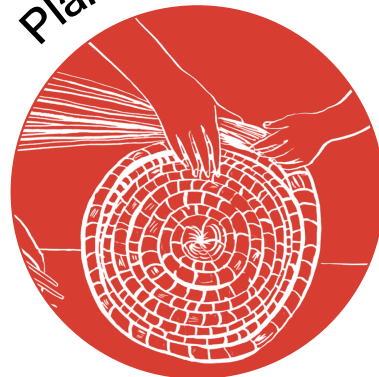
Carreg



Metel



Planhigion



Pren



Defnydd



Gweithio...

Clai

Deunydd natriol yw clai a ddaw o'r ddaear. Mae'n cynnwys darnau bach iawn o fwynau. Pan yn wlyb, mae'n feddal ac yn ludiog a gellid ei fowldio a'i siapio. Mae'n caledu wrth sychu. Mae'n caledu fwy fyth o gael ei gynhesu. Defnyddir clai i greu gwrthrychau fel brics, potiau a nwyddau cerameg. Mae lliw clai yn gallu amrywio gan ddibynnu ar faint o bridd sydd ynddo.



Beth sydd i'w weld yma?



Yma fe welwch chi wrthrychau sy'n dangos sut mae clai wedi cael ei ddefnyddio drwy'r oesau gan gynnwys powlenni crochenwaith neolithig; cwpanau Oes yr Efydd; crochenwaith Rhufeinig gan gynnwys crochenwaith Samiaidd, sef math coch sgleiniog a gafodd ei greu ar draws yr Ymerodraeth Rufeinig; jygiau Canoloesol; delweddau Canoloesol a hwyrach; teils canoloesol a photiau priddwaith a gafodd eu creu yng nghrochendai Ewenni.

Gweithio...

Clai

Cwpanau

Maent yn dod o Oes yr Efydd, ac roedd y cwpanau addurnedig hyn yn wrthrychau pwysig. Roedden nhw'n cael eu claddu. Mae olion ar rai ohonynt sy'n dangos sut y cawsant eu creu (stribedi tenau o glai wedi'u troelli o gwmpas i greu cwpan), a'u haddurno (defnyddiwyd ymyl cragen i greu patrymau).

Gwrthrychau diddorol

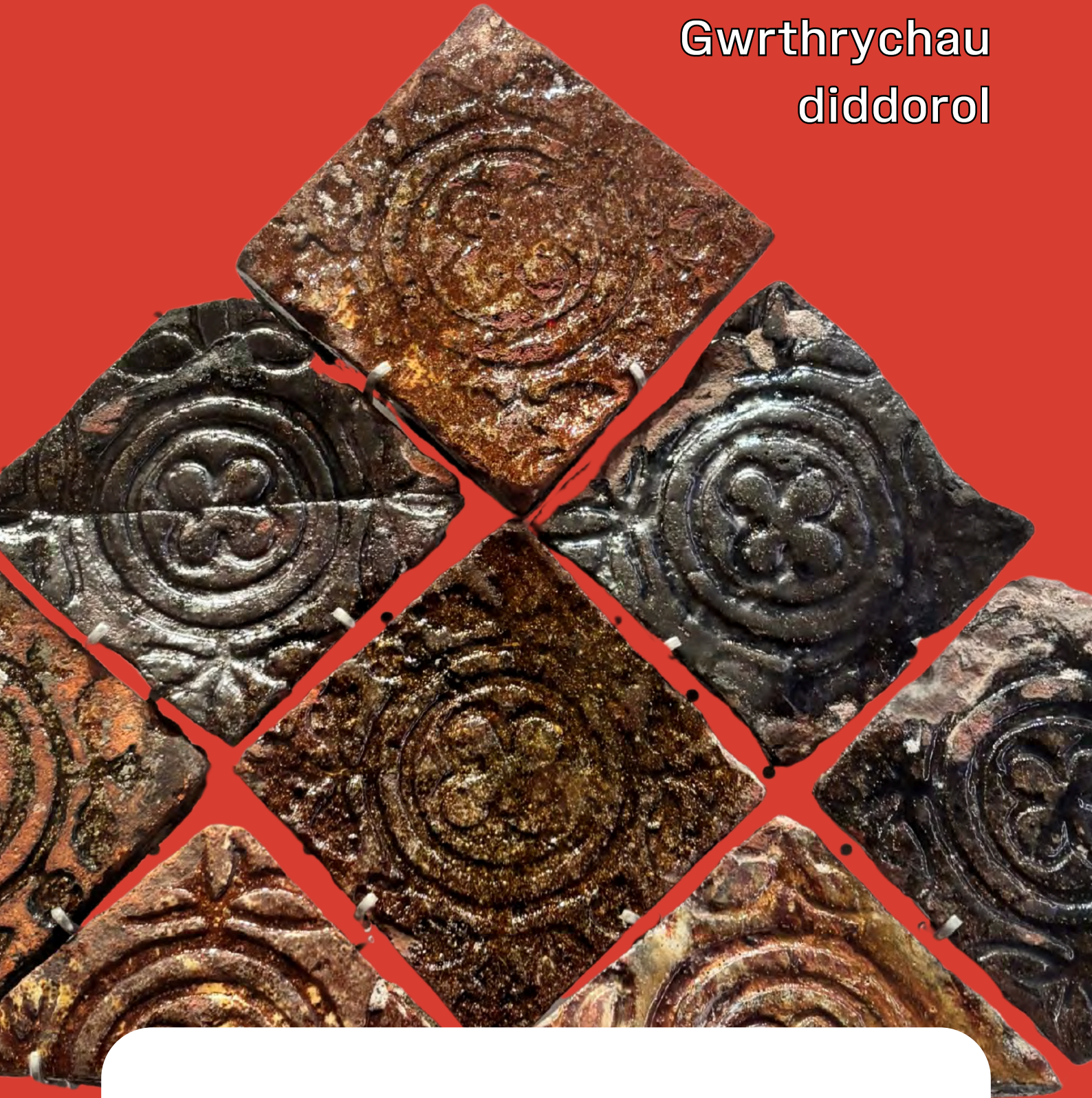


Mowldiau

dyma fowldiau plastr a gafodd eu defnyddio yng Nghrochendy Ewenni ym Mro Morgannwg. Gellid eu defnyddio i greu addurniadau, modelau o anifeiliaid a chanwyllbrennau.



Gwrthrychau diddorol



Teils

mae llawer o'r teils hyn wedi dod o abatai.
Ymhlith yr addurniadau cyffredin mae defnyddio
stampiau pren i greu patrwm, neu greu patrwm
a'i lenwi â slip lliw.



Mosaig ag addurn llinyn a phatrwm creadur chwedlonol arni, 1350-1400au. Daw'r mosaig o Abaty Dinas Basing, ger y Fflint.

Trafodaeth...

- Pam gafodd y gwrthrych ei greu?
- Sut gafodd y gwrthrych ei greu?
- Pwy greodd y gwrthrych?
- Beth yw pwrpas y gwrthrych; ydy e at ddefnydd bob dydd, seremoni, achlysur arbennig, addurnol?
- Ydym ni'n dal i ddefnyddio'r gwrthrych yma heddiw?

Cysylltiadau â'r adeiladau...

Eglwys Sant Teilo



Allwch chi weld y teils gwydrog yn yr eglwys ganoloesol hon?

Tasgau ar gyfer yr ystafell ddosbarth...

Gwydredd Crac



Creu celf wedi'i ysbrydoli gan Picasso, gyda effaith gwydredd crac syml.

Gweithio...

Carreg



Deunydd caled a geir yn y ddaear o dan yr haen o bridd yw carreg. Mae gan wahanol fathau o garreg wahanol nodweddion, ac maent yn cael eu defnyddio at wahanol ddibenion. Er enghraifft, mae llechen yn garreg galed anathraidd y gellid ei hollti, felly mae'n dda ar gyfer teils to. Mae gan wenithfaen raen bras, ac mae'n galed ac yn anathraidd, felly mae'n dda ar gyfer adeiladu ffyrdd.

Beth sydd i'w weld yma?

Yma cewch weld gwrthrychau llechi a gerfiwyd, henebion carreg, cerfluniau canoloesol, offer ac arfau fflint, bwyell carreg a mosaig.



Paladr croes dywodfaen gyda phatrymau cymhleth, tua 950-1050 OC. Daw o Lansannan Isaf, Llanfynydd, ger Caerfyrddin.

Gweithio...

Carreg

Gwrthrychau
diddorol

Cerrig a gerfiwyd

Mae olion cerfio a thorri cain ar y cerrig hyn. Maent wedi cael eu creu at wahanol ddibenion. Mae rhai o'r dibenion yn amlwg, fel cerrig a gerfiwyd i gofio pobl neu ddigwyddiadau, fel rhoi tir i'r Eglwys yn rhodd. Dyw dibenion rhai, fodd bynnag, ddim mor amlwg, ond mae'n bosibl mai gwrthrychau a grëwyd er mwyn addoli ydynt neu symbolau i ddynodi tir Cristnogol.



*Paladr croes tywodfaen o Gaerllion,
Casnewydd, 900-1025 OC.*

Gwrthrychau diddorol

Offer ac arfau fflint

Math o garreg galed, gwydrog yw fflint. Mae wedi bod mewn defnydd am filoedd o flynyddoedd. Mae naddwr fflint profiadol yn deall y gellid torri fflint yn naddion defnyddiol o'i fwrw mewn ffordd benodol. Mae'r offer a ddefnyddiwyd i greu gwrthrychau fflint yn cynnwys cerrig morthwyl, fel cerigos traeth, a ddefnyddiwyd i fwrw'r fflint, a naddwyr a wnaed o gorn anifail neu gopr a ddefnyddiwyd nes ymlaen yn y broses siapio.



Offer ac arfau fflint

Gwrthrychau llechen

mae pobl wedi bod yn cloddio llechi yng ngogledd Cymru am dros 1,800 o flynyddoedd. Roedd y diwydiant llechi yng Nghymru ar ei anterth ym 1898 gyda thros 17,000 o weithwyr yn cloddio dros 485,000 tonnall o lechi.



Ffan llechi



Llechi i amgylchynu lle tân. Daw o Dyffryn Ogwen, Eryri.

Trafodaeth...

- Pam gafodd y gwrthrych ei greu?
- Sut gafodd y gwrthrych ei greu?
- Pwy greodd y gwrthrych?
- Beth yw pwrpas y gwrthrych; ydy e at ddefnydd bob dydd, seremoni, achlysur arbennig, addurnol?
- Ydym ni'n dal i ddefnyddio'r gwrthrych yma heddiw?

Cysylltiadau â'r adeiladau...

Twlc Mochyn



Adeiladwyd y twlc mochyn crwn hwn tua 1800. Carreg yw'r deunydd drwyddo draw. Mae ganddo do corbelog sy'n golygu fod pob haen o garreg ychydig yn llai, gan greu'r to crwm.

Tasgau ar gyfer yr ystafell ddosbarth...

Mosaig Rhufeinig



Astudiwch mosaigau ac anifeiliaid Rhufeinig i greu dyluniadau eich hun.

Gweithio...

Metel

Mwyn yw metel. Mae i'w gael mewn carreg. Er mwyn tynnu'r mwynau metel o'r garreg, caiff y garreg ei chynhesu gan ddefnyddio proses o'r enw smeltio. Mae llawer o wahanol fathau o fetel gan gynnwys metelau pur fel haearn, copr ac aur; ac aloiau, sef cyfuniad o fetelau, fel efydd neu bres. Fel arfer mae metelau yn galed, yn sgleiniog ac yn gryf. Mae modd eu troi'n bob math o wrthrychau trwy eu cynhesu yna'u siapio â morthwyl, neu eu castio gan ddefnyddio mowldiau.



Gweithio...

Metel

Gwrthrychau

diddorol

Haearnau cwicio

Roedden nhw'n cael eu poethi yn y tân a'u defnyddio i smwddio ryffflau dillad.



Canwyllbrennau brwyn

Roedden nhw'n gallu dal canhwyllau neu'r fersiwn rhatach o gannwyll sef bywyn darn o frwyn wedi'i orchuddio â chwyr, oedd yn cael ei ddal rhwng y dannedd.



Brigwn

Byddai par ohonynt wedi eistedd un bob ochr i brif aelwyd tŷ crwn pennaeth yn Oes yr Haearn i atal unrhyw cols rhag dianc o'r lle tân. Yn yr Oes Haearn byddai brigwn wedi bod yn symbol statws.



Brigwn Capel Garmon



Trafodaeth...

- Pam gafodd y gwrthrych ei greu?
- Sut gafodd y gwrthrych ei greu?
- Pwy greodd y gwrthrych?
- Beth yw pwrpas y gwrthrych; ydy e at ddefnydd bob dydd, seremoni, achlysur arbennig, addurnol?
- Ydym ni'n dal i ddefnyddio'r gwrthrych yma heddiw?

Cysylltiadau â'r adeiladau...

Bryn Eryr



Rydym wedi ail-greu'r tai crwn yma o Oes yr Haearn, gan gynnwys brigynau, pennau picell a tharianau.

Tasgau ar gyfer yr ystafell ddosbarth...

Sut i creu tarian Rhufeinig!

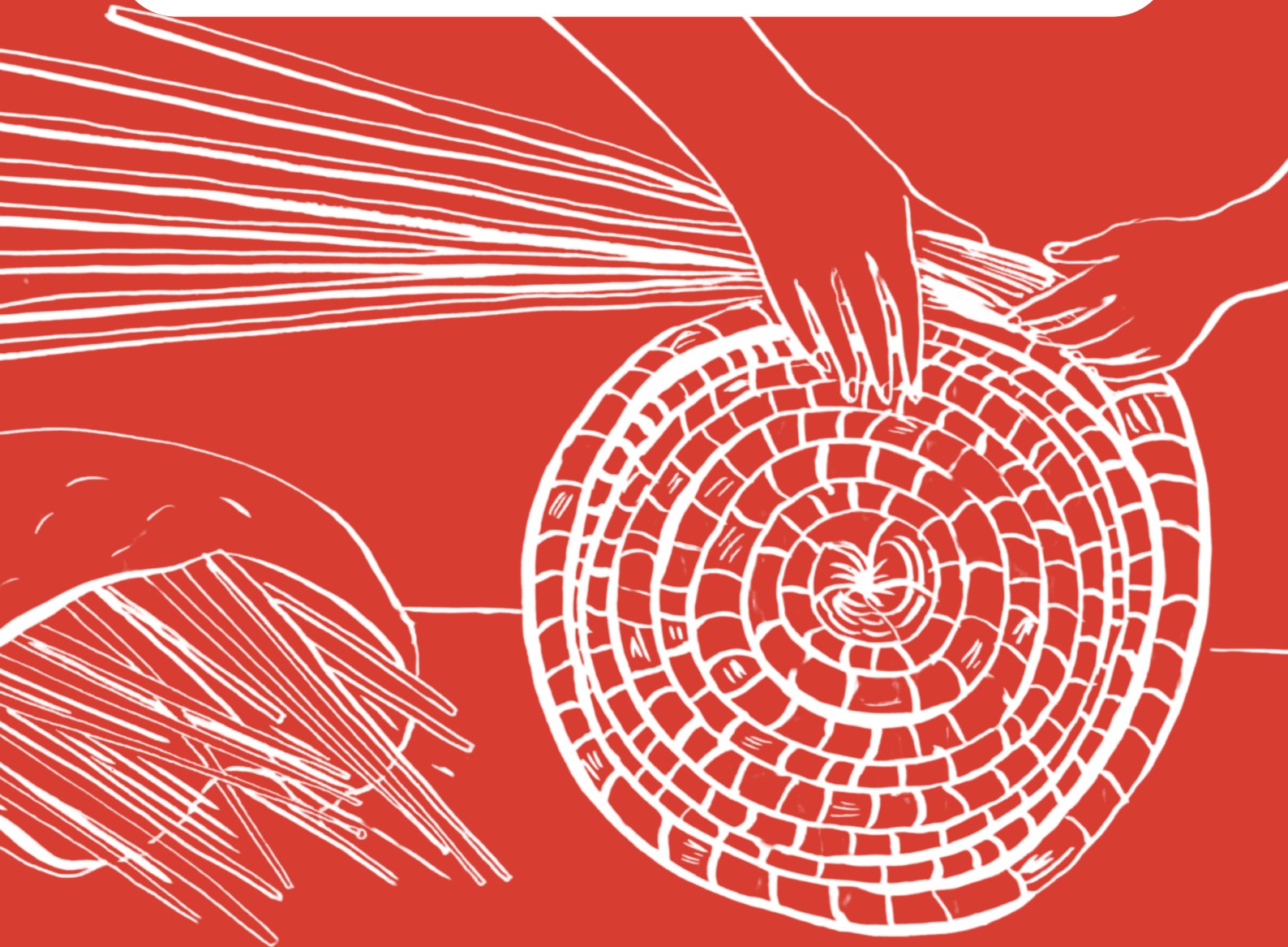


Sut fyddai'ch tarian chi'n edrych? Beth fyddai'n ei wneud yn gryf? Allech chi ei gario mewn brwydr?

Gweithio...

Planhigion

Pethau byw sy'n tyfu yw planhigion. Mae ganddynt wreiddiau, coesynnau a dail. Mae rhai planhigion yn hyblyg ac yn gryf felly maent yn cael eu defnyddio i greu gwrthrychau. Er enghraifft, gellir plethu pren helyg a chollen a gall gwellt gael ei glymu gyda'i gilydd.



Beth sydd i'w weld yma?

Yma cewch weld sut mae planhigion fel helyg, coed cyll a gwellt wedi cael eu defnyddio i greu basgedi, basgedi dal pysgod, dodrefn, fframiau cyryglau, basgedi gwaith lip a chwch gwenyn, a'r offer a ddefnyddiwyd i'w creu.



Cawmen

Gweithio...

Planhigion

Gwrthrychau

diddorol

Basgedi

beth ydym ni'n ei ddefnyddio heddiw i gario pethau o gwmpas? Mae basgedi wedi bod yn cael eu defnyddio ers amser hir i gludo a storio nwyddau. Roedd y rhai a welwch chi yma ar gyfer cario bwydydd gan gynnwys wyau, tatws a physgod.



Gwrthrychau diddorol

*Cawell helyg i ddal cimychiaid
a chrancod*



Pysgota

yn draddodiadol mae pysgotwyr wedi defnyddio planhigion fel coed helyg a chyll i greu eu cewyll eu hunain i ddal pysgod. Mae'r siâp wedi'i ddylunio er mwyn i'r pysgod/cimychiaid allu mynd i mewn i'r fasedd at yr abwyd, heb ddianc allan eto.

Offer

look at the tools used in working with plants. What are they made from? What are most tools made from today?





Coracle

Trafodaeth...

- Pam gafodd y gwrthrych ei greu?
- Sut gafodd y gwrthrych ei greu?
- Pwy greodd y gwrthrych?
- Beth yw pwrpas y gwrthrych; ydy e at ddefnydd bob dydd, seremoni, achlysur arbennig, addurnol?
- Ydym ni'n dal i ddefnyddio'r gwrthrych yma heddiw?

Cysylltiadau â'r adeiladau...

Kennixton



Edrychwch ar y ffordd y defnyddiwyd y gwellt i greu patrwm addurnol ar y to. Yn yr ardd, mae cychod gwenyn a wnaed o raffau gwellt, lle'r oedd y teulu'n casglu mêl.

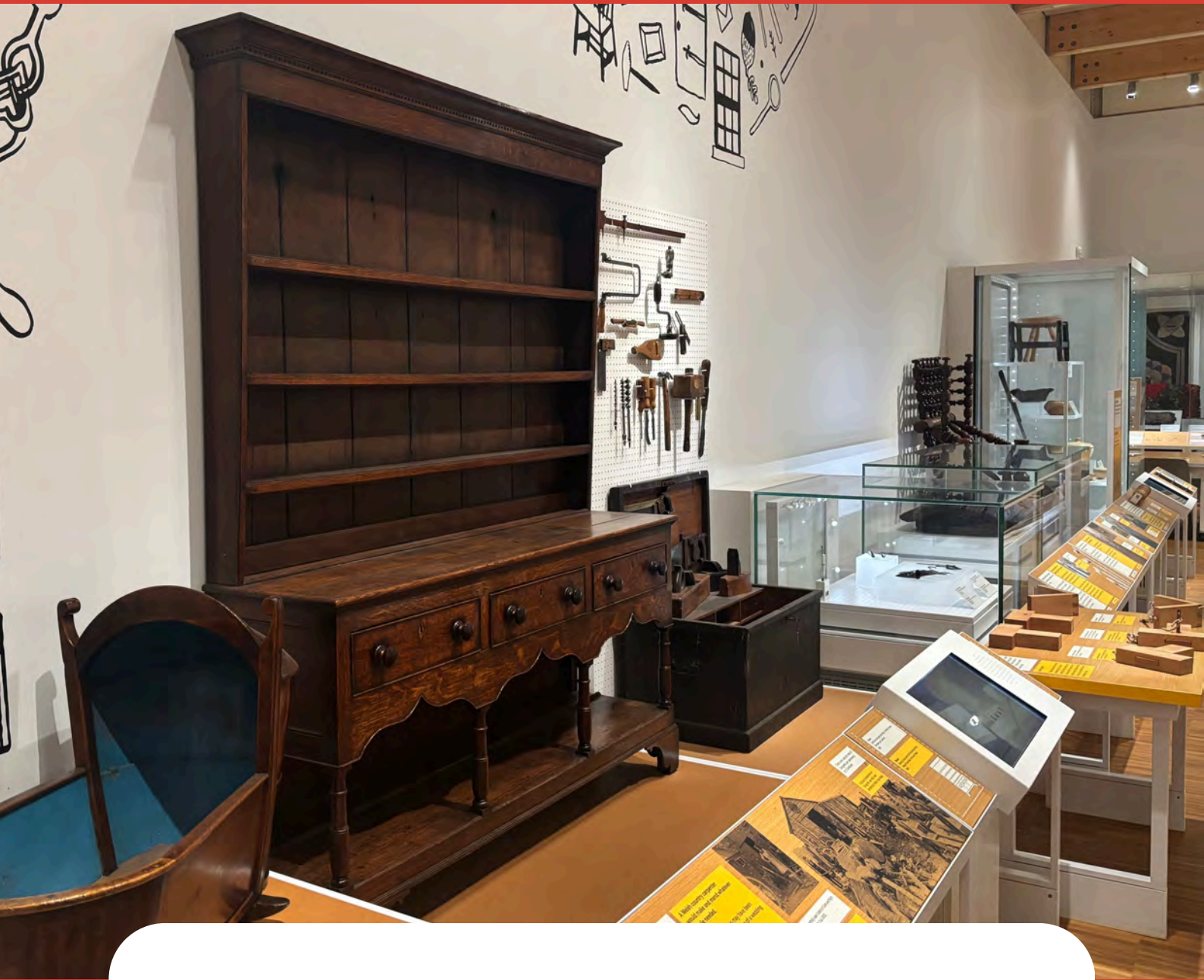


Gweithio...

Pren

Dyma ddefnydd caled sy'n ffurfio boncyff a changhennau coeden. Mae llawer o wahanol fathau o bren ac mae ganddynt wahanol nodweddion sy'n golygu eu bod yn addas at wahanol ddibenion. Er enghraifft, yn draddodiadol defnyddiwyd pren gwernen i greu pibau dwr am ei fod yn para'n dda mewn dŵr. Mae pren derw ymhlith y caletaf a'r mwyaf hirhoedlog ac fe'i defnyddiwyd yn helaeth i adeiladu tai a llongau.

Beth sydd i'w weld yma?



Yma fe welwch wahanol ffyrdd o ddefnyddio pren – o durnio pren ar gyfer dodrefn, powlenni a llwyau; offer crefftwyr pren Oes yr Efydd; offer gwaith coed o'r 19eg ganrif; creu cadeiriau, creu casgenni, creu rhaca a cherfio llwyau caru, printiau menyn a ffyn cerdded.

Gweithio...

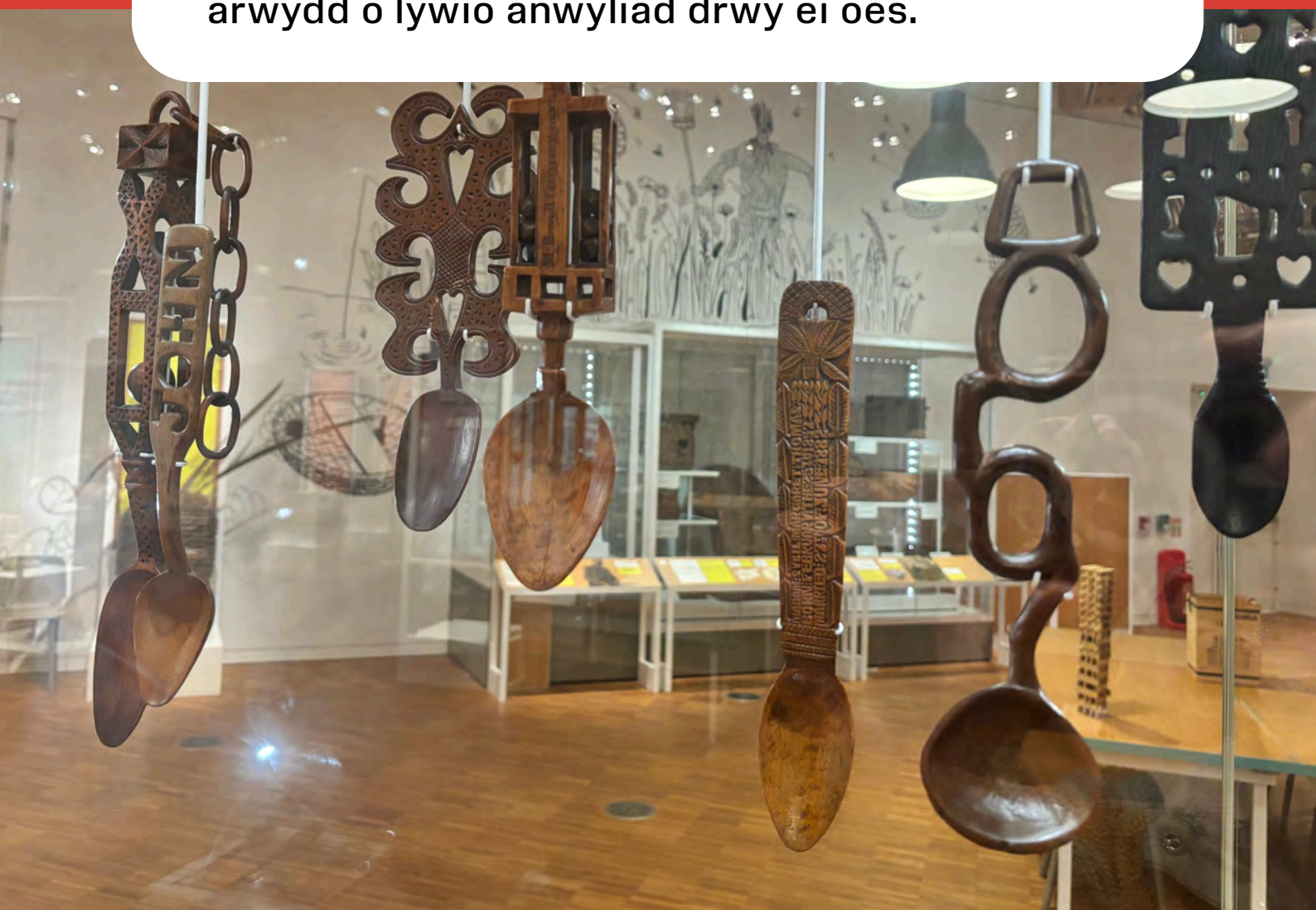
Pren

Gwrthrychau

diddorol

Llwyau caru

Câi llwyau caru eu rhoi i anwyliaid a byddai gofal a sylw mawr yn cael eu rhoi i'w cerfio. Mae'r llwy hynaf yn y casgliad yn dyddio'n ôl i 1667. Roedd pren â graen clòs fel pren masarn, bocs a choed ffrwythau'n ddeunyddiau poblogaidd. Ymhlith y symbolau cyffredin gwelir calonnau i ddangos cariad, diemwntau i ddynodi llwyddiant ariannol a'r olwyn yn arwydd o lywio anwyliaid drwy ei oes.



Gwrthrychau diddorol

Printiau menyn

Câi'r printiau hyn eu defnyddio i stampio patrwm ar fenyn yn barod ar gyfer ei werthu yn y farchnad. Pren masarn yw'r dewis ddefnydd, am nad yw'n gadael blas ar y menyn. Ymhlith y patrymau poblogaidd mae calonnau, mês ac afalau pîn. Er fod y grefft hon yn gyffredin mewn llawer o wledydd, mae'r stampiau siâp cwch yn unigryw i Gymru.





*Llwy garu fasarn gan Siôn Llewellyn,
Nant-y-moel, Cwm Ogwr.*

Trafodaeth...

- Pam gafodd y gwrthrych ei greu?
- Sut gafodd y gwrthrych ei greu?
- Pwy greodd y gwrthrych?
- Beth yw pwrpas y gwrthrych; ydy e at ddefnydd bob dydd, seremoni, achlysur arbennig, addurnol?
- Ydym ni'n dal i ddefnyddio'r gwrthrych yma heddiw?

Cysylltiadau â'r adeiladau...

Melin Lifio Tŷ'n Rhos



Cafodd ei adeiladu ym 1892 yn gartref i felin dd'r. Roedd gan y teulu oedd yn berchen ar y busnes enw da am eu gwaith joiner hefyd, gan gynnwys dodrefn, troliau a cherti.

Tasgau ar gyfer yr ystafell ddosbarth...

Gwnewch eich llwy garu digidol eich hun



Gwnewch eich llwy garu eich hun ac ebostiwch hi at rhywun arbennig.

Gweithio...

Defnydd

Caiff defnyddiau neu decstilau eu creu drwy wehyddu, gwau, clymu neu wasgu ffibrau at ei gilydd.



Beth sydd i'w weld yma?

Yma cewch weld gwahanol wrthrychau gan gynnwys cwiltiau, matiau rhacs, blancedi a charthenni, dillad, sanau, offer nyddu, clytwaith a sampleri.



Gweithio...

Defnydd

Gwrthrychau

diddorol



Matiau rhacs

Mae matiau rhacs yn ffordd wych o greu gwrthrychau newydd o hen ddillad. Caiff hen ddefnydd ei dorri'n sribedi a'u gwthio neu eu tynnu drwy ddefnydd hesian i greu mat lliwgar. Mae pobl wedi bod yn creu matiau rhacs am amser hir ond maen nhw wedi bod yn arbennig o boblogaidd ar adegau pan oedd arian yn brin, er enghraifft pan oedd dillad yn cael eu dogni yn ystod y Rhyfel Byd Cyntaf.

Gwrthrychau diddorol

Cwiltiau

dyma gwiltiau o wahanol ddefnyddiau gan gynnwys cotwm a gwllân. Byddai cwiltiau fel hyn yn cael eu creu mewn dosbarthiadau cwiltio (ac yn cael eu cyflwyno mewn cystadlaethau cwiltio) neu'n cael eu creu gan gwiltwyr teithiol, oedd yn teithio o fferm i fferm yn creu ac yn trwsio cwiltiau teuluol. Gall patrymau gynnwys diemwntau, rhosod, dail, llinellau igam ogam a llawer mwy.





Mat rhacs wedi'i fachu gan Mary Ann Thomas, Garnant, Cwm Aman, 1930au.

Trafodaeth...

- Pam gafodd y gwrthrych ei greu?
- Sut gafodd y gwrthrych ei greu?
- Pwy greodd y gwrthrych?
- Beth yw pwrpas y gwrthrych; ydy e at ddefnydd bob dydd, seremoni, achlysur arbennig, addurnol?
- Ydym ni'n dal i ddefnyddio'r gwrthrych yma heddiw?

Cysylltiadau â'r adeiladau...

Esgair Moel



Adeiladwyd y felin tua 1760. Deuai'r ffermwyr lleol â'u gwlan yma i'w droi'n decstilau. Mae'r felin dal ar waith hyd heddiw, ac yn cwblhau prosesau o liwio gwlan i greu defnyddiau.

Tasgau ar gyfer yr ystafell ddosbarth...

Sut i greu gwydd syml o gerdyn a gwehyddu sgwâr



Tiwtorial fideo yn dangos sut i greu gwydd syml o gerdyn a gwehyddu sgwâr.

AMGUEDDFA CYMRU

Mwy o Adnoddau Addysgu Oriol...



amgueddfa.cymru/dysgu/