



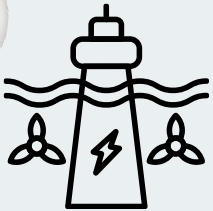
Lliwiwch y meysydd glo a marcio lle mae eich ysgol ar y map!



Glo oedd ein prif ffynhonnell ynni ar un adeg – roedd pobl yn ei ddefnyddio i wresogi eu cartrefi a thanio diwydiant.



LLANW

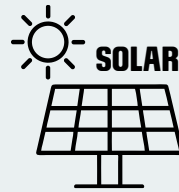


NWY



GLO

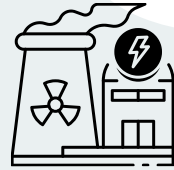
GWYNT



SOLAR

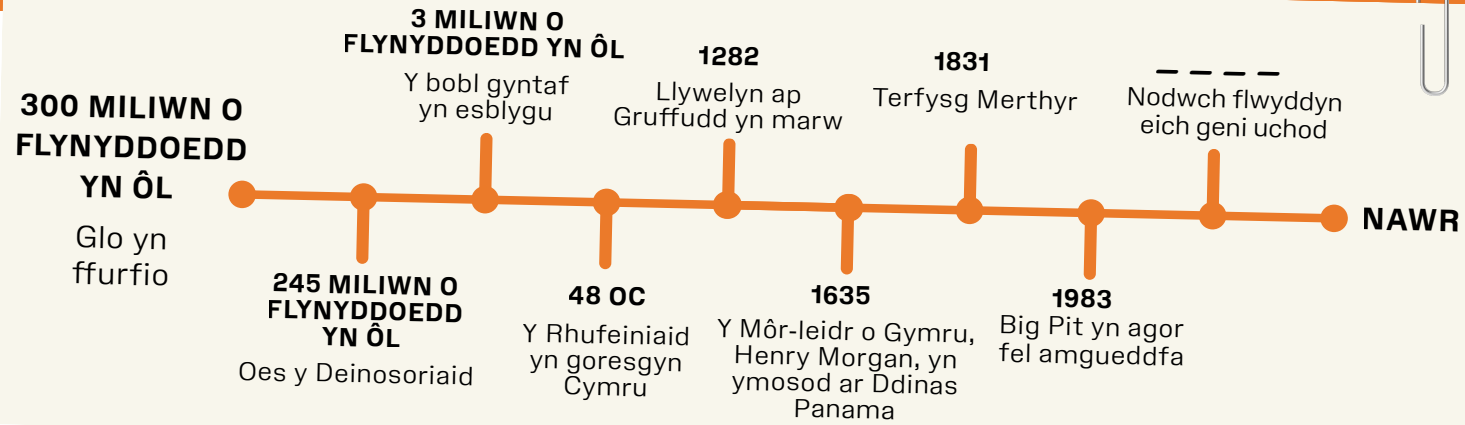


OLEW



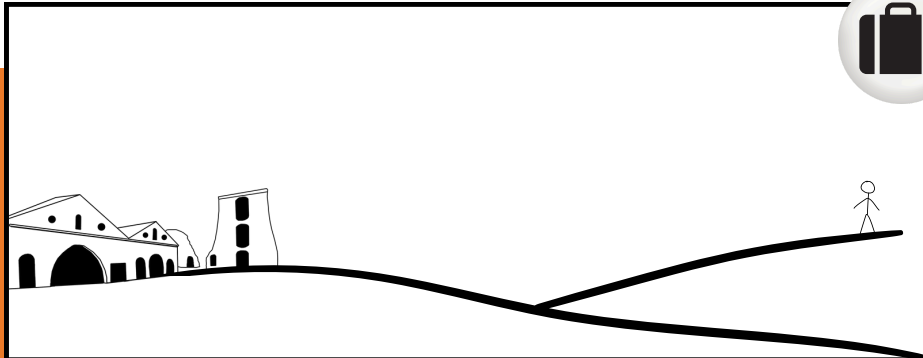
NIWCLEAR

O ble ydyn ni'n cael ynni nawr? Rhowch gylch o gwmpas y ffynonellau ynni adnewyddadwy:



Nodwch unrhyw gwestiynau hoffech chi eu gofyn ar ddiwedd y sesiwn yma:

PAN OEDD GLO YN **FRENIN**



Mae Gweithfeydd Haearn newydd wedi'u hadeiladu yn y cwm tawel hwn!

Mae pobl o bob cwr o Gymru ac o wledydd eraill eisiau gweithio yn y diwydiannau newydd hyn – tynnwch lun ohonyn nhw'n cyrraedd ar y bryniau.

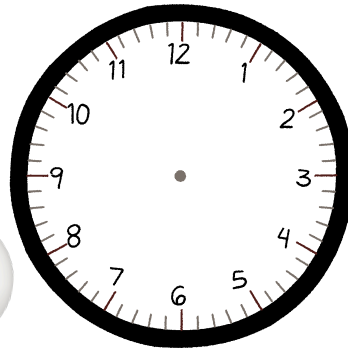
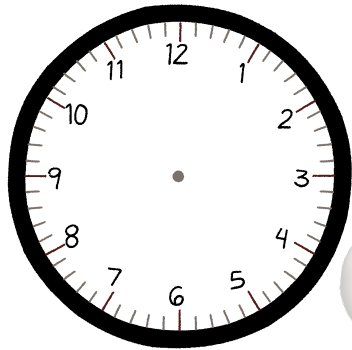
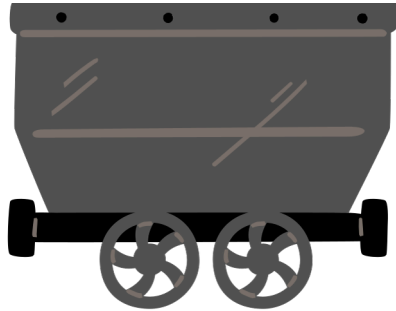
AMGUEDDFA CYMRU



Roedd llawer o blant yn gweithio fel dramwyr, yn tynnu dramiau o lo danddaear.

Gallai dram llawn bwysu tua 30 stôn – dyna bwysau eliffant ifanc!

Tynnwch lun o eliffant bach yn y dram.



Byddai ein glöwr yn dechrau gweithio am 6 o'r gloch y bore.

Byddai ein glöwr yn gorffen gweithio am 6 o'r gloch y nos.

Ychwanegwch fysedd y cloc i ddangos faint o'r gloch rydych chi'n dechrau yn yr ysgol.

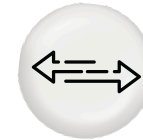
Ychwanegwch fysedd y cloc i ddangos faint o'r gloch rydych chi'n mynd adref.



Gweld y gwahaniaeth!

Rhowch gylch o gwmpas y gwahanol offer y byddai glowyr yn eu defnyddio i amddiffyn eu hunain rhag perygl wrth weithio danddaear.

Pa löwr fyddai fwyaf diogel danddaear?



Mae natur bellach wedi adfer llawer o safleoedd diwydiannol. Ymchwiliwch i'r planhigion ac anifeiliaid allech chi eu gweld yn y tomenni glo hyn, ac ychwanegu bioamrywiaeth at y safle diwydiannol hwn!



I gael rhagor o adnoddau am y Chwyldro Diwydiannol yng Nghymru, sganiwch y cod QR neu ewch i: amgueddfa.cymru/dysgu